

RANDONNÉE PÉDESTRE À DUHAMEL IDENTIFICATIONS DES OISEAUX

Samedi 15 mai et 22 mai 2010

Daniel vous invite à explorer son petit paradis à Duhamel en y faisant une randonnée dans les sentiers des forêts avoisinantes. Venez découvrir la faune aviaire régionale durant la migration printanière.

Apportez lunch, jumelles, chasse moustique et de bonnes chaussures.

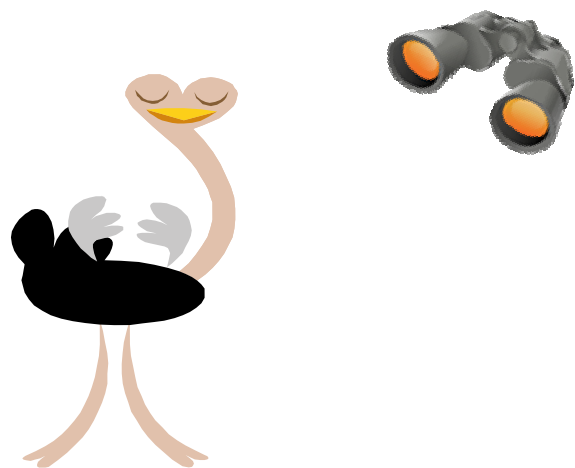
Durée prévue : l'avant-midi.

Rendez-vous : 7 h 30 dans le stationnement de la Mairie de Duhamel 1890, rue Principale.

En provenance de la 321 Nord à l'intersection à droite. La mairie est située entre le dépanneur Poliquin et l'église

Pour les gens du secteur Hull , le covoiturage est possible en utilisant le stationnement de l'école secondaire de l'Île sur St-Rédempteur.

Départ de la polyvalente à 5 h 30, possibilité de « ramasser » des passagers le long du chemin. Coordonnez avec le responsable « du sud », Jean-Pierre Gaudet.



Daniel Perrier
Jean-Pierre Gaudet